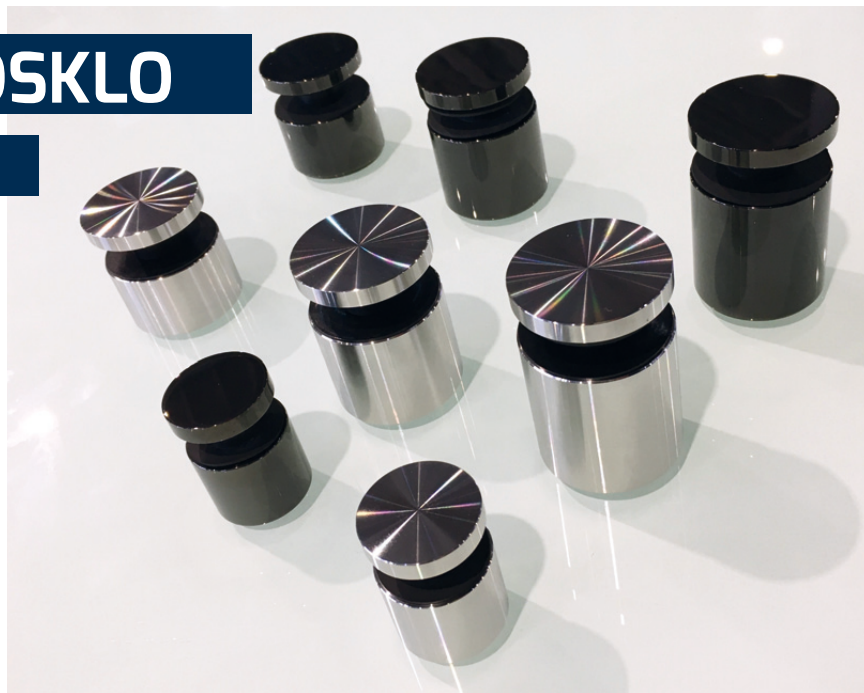


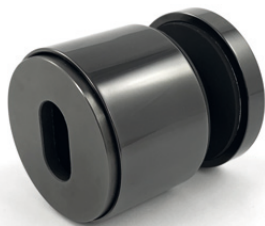
KOVÁNÍ PRO CELOSKLO

řešíme s citem pro detail

Společnost ViTRO Construction se specializuje na distribuci a technické poradenství v oblasti kování, profilů a dalších komponentů pro celoskleněné konstrukce od nejmenších instalací až po rozsáhlé projekty. Široký sortiment je podložený silným technickým zázemím, které týmu společnosti ViTRO umožňuje přistupovat k potřebám zákazníků individuálně a opravdu se zapojit do problematiky, kterou se zabývají. „Být u toho“ je součástí jejich DNA.



Bodové úchyty nabízíme v povrchové úpravě kartáčovaná nerez a černý chrom lesk.



V zadní části je úchyt upravený pro regulaci před přikotvením ke konstrukci.

Mimo kování pro sprchové kouty, skleněné příčky, stříšky, posuvné a otvíravé dveře, patří do oblasti klíčového sortimentu zábradlí patentovaný bodový úchyt COSMO, jehož hlavní přednosti můžete vidět na obrázcích.

JEDNODUŠŠÍ, PŘESNÝ, ODOLNÝ

Většina produktů je k dispozici skladem se záměrem zajistit dlouhodobou linearitu dodávek a pružně reagovat na změny, které klienti při realizaci svých zakázek řeší. Osobní přístup, který jednotlivým projektům pracovníci firmy věnují s cílem pomoci klientům najít řešení, které splňuje přání koncového zákazníka a zároveň myslí na optimalizaci ceny vstupního materiálu, se vy-

plácí v kvalitě a včasnosti dodávaného zboží.

Jsou připraveni zapojit se tak do vašich projektů a pomoci vám s definicí a dodávkou kování pro celoskleněné konstrukce. Pokud máte zájem o podrobnější informace, kontaktujte zástupce společnosti prostřednictvím níže uvedených kontaktů. Přehled sortimentu inaleznete na webových stránkách www.vitro.cz.



ViTRO Construction s.r.o.
nám. Svobody 528, 739 61 Třinec
tel.: +420 725 500 577
e-mail: info@vitro.cz
www.vitro.cz



Plynulá regulace vzdálenosti od podkladu +5 mm je zabezpečena imbusovým klíčem přes otvor v tabuli skla a není nutné sklo snímat.



Specifický krycí element z přední části zabezpečuje estetický vzhled bez viditelných šroubů a případných poškození přítlačné části bodového úchyty při montáži.

